



**MEMORIA  
SOSTENIBILIDAD  
2021**

**ctl.**  
**sanidad ambiental**

# Índice

Memoria de  
Sostenibilidad 2021

**01.** **Introducción**

**02.** **Conoce CTL Sanidad Ambiental**

**03.** **Grupos de interés**

**04.** **Nuestro modelo de desarrollo sostenible**

**05.** **Plan estratégico 2025: OBEJTIVOS**



**01.**

**Introducción**

# Nuestra Segunda Memoria de Sostenibilidad

**Este instrumento es clave para el análisis de nuestra actividad y un mecanismo de comunicación para dar a conocer a nuestros grupos de interés, nuestros principales avances en la materia social, ambiental y de gobierno corporativo y reflejar los logros alcanzados durante el 2021, así como los retos futuros que nos planteamos. Creemos que esta Memoria es una pieza fundamental en el desempeño de la empresa, al contener todas las iniciativas llevadas a cabo durante el último año. Es, en definitiva, una muestra de nuestro compromiso de transparencia y comunicación de nuestro desempeño sostenible de cara a la sociedad y a los grupos de interés.**



## SALUD AMBIENTAL, SOSTENIBILIDAD Y CALIDAD DE VIDA, NUESTRO OBJETIVO DIARIO

**En la elaboración de esta Memoria, hemos tenido en cuenta las directrices sobre buenas prácticas en reporte de la sostenibilidad que la Global Reporting Initiative (GRI) marca a escala internacional, basándonos en las indicaciones de GRI Standards, lo que supone que los grupos de interés son claves para entender la RSE.**

**En este documento reflejamos además, nuestro compromiso con la Agenda 2030 de Naciones Unidas y nuestra vinculación con los 17 Objetivos de Desarrollo Sostenible (ODS) de las Naciones Unidas, así como con los Diez Principios del Pacto Mundial en materia de derechos humanos, trabajo, medio ambiente y anticorrupción, a los que iremos haciendo referencia a lo largo de esta Memoria.**

**Esta Memoria incluye información relativa a los ámbitos económicos, ambientales y sociales de las actividades realizadas en todas las delegaciones de CTL durante el ejercicio 2021.**

**Así pues, como muestra de nuestro compromiso con el medio ambiente, con la sociedad en general y con el buen gobierno, presentamos nuestra segunda Memoria de Sostenibilidad.**



*“Seguimos avanzando en la construcción de una empresa más sostenible y socialmente más responsable”*

**José Joaquín Bernabeu Valls**  
Gerente de Compañía de  
Tratamientos Levante

**01**

Introducción

**02**

Conoce a CTL  
Sanidad Ambiental

**03**

Grupos de interés

**04**

Nuestro modelo de  
desarrollo sostenible

**05**

Plan estratégico  
2025: Objetivos

Es un honor para mí, presentar la segunda Memoria de Sostenibilidad de la compañía, y espero hacerlo durante muchos años más, convirtiendo así este gesto en una tradición que reafirme nuestros valores como empresa: responsabilidad, integridad y solidaridad.

Afortunadamente la situación de la pandemia ha ido mejorando durante el 2021 y me gustaría expresar mi satisfacción por haber concluido con éxito un período tan complicado. Una época marcada por una pandemia durísima que nos golpeó fuerte durante el 2020. A pesar de ello siempre he confiado en el trabajo bien hecho por parte de toda la plantilla de CTL. Todos y todas trabajaron sin descanso, en las desinfecciones COVID tanto de centros públicos como privados, porque nos convertimos en una empresa esencial para la ciudadanía que intentaba dar la máxima cobertura y llevar así la seguridad a todos los rincones que podíamos.

Nuestra primera memoria fue verificada por expertos del Pacto Mundial, y desde entonces, hemos asumido el compromiso de ejercer nuestra actividad contribuyendo al cumplimiento de los objetivos de desarrollo sostenible. En nuestra primera memoria nos propusimos objetivos de actuación sobre 12 de los 17 ODS, que iremos trabajando con ilusión hasta conseguir cumplirlos todos en 2025.

La elaboración de esta memoria es un ejercicio de transparencia, herramienta clave para reforzar todos los pasos que hemos dado durante este año, permitiéndonos reflexionar sobre todo lo que hemos realizado y sobre aquello que tenemos que implantar para abordar los retos futuros con las mayores garantías de éxito y seguir progresando hacia un modelo de desarrollo sostenible.

A lo largo de las páginas de esta memoria, que os invito a leer, podréis ver cómo estamos haciendo de nuestra convicción una realidad, trabajando en los ODS, contra la discriminación y en pro de la igualdad dentro de nuestra organización y cuidando de la empleabilidad. A través de los hitos que vamos consiguiendo, somos una empresa cada vez más sostenible y socialmente más responsable.

Para finalizar, me gustaría agradecer el trabajo realizado por todo el personal de CTL que hacen, día a día, que este proyecto sea posible. Operar de manera cada vez más sostenible debería convertirse en el reto de cualquier organización, pública o privada, para tratar de reparar todos los daños que le hemos causado a nuestro planeta. Ninguna organización, ni incluso ninguna comunidad autónoma o país puede resolver por sí misma los problemas a los que nos enfrentamos, pero todos juntos, combinando esfuerzos, experiencias y pasiones podremos conseguirlo.

Reciban un fuerte abrazo

**José Joaquín Bernabeu Valls**  
*Gerente de Compañía de Tratamientos Levante*

# 02.

Conoce CTL  
Sanidad Ambiental



# Empresa con experiencia

Somos una organización privada de Sanidad Ambiental, con forma jurídica de Sociedad Limitada y un administrador únicos, dedica a la protección higiénico sanitaria de entornos urbanos, industriales y forestales con más de 30 años de experiencia.

CTL inició su actividad en 1991 con apenas unos pocos trabajadores en una delegación en Gandía, siendo por aquel entonces una de las empresas pioneras en realizar tareas de desratización y desinfección en la Comunidad Valenciana., que ha ido creciendo con el paso del tiempo ofreciendo nuevos servicios y extendiéndose por toda España convirtiéndose en una empresa de referencia en el sector.

Somos una organización comprometida con el trato personalizado y cercano a todos sus grupos de interés, con la calidad de sus servicios y la protección del medioambiente, y prueba de ello es nuestro sistema integrado de gestión (Calidad, Medioambiente, CEPA y Prevención de Riesgos) y nuestra implicación en la Responsabilidad Social Empresarial y en la Igualdad de trato y oportunidades entre hombres y mujeres. Y también en este sentido hemos dado un pasito más uniéndonos al Pacto Mundial y a la defensa de sus 17 Objetivos de Desarrollo Sostenible.



01

Introducción

02

Conoce a CTL  
Sanidad Ambiental

03

Grupos de interés

04

Nuestro modelo de  
desarrollo sostenible

05

Plan estratégico  
2025: Objetivos





## Misión

Nuestra misión define qué somos y cómo gestionamos nuestra actividad.

En CTL intentamos asegurar la sanidad ambiental tanto a nivel industrial como a la población en general.

Tratamos de generar valor para nuestros clientes a través de servicios con elevados estándares de calidad, eficiencia y respeto medioambiental.



## Valores

- Conducta ética, integral y transparente
- Responsabilidad
- Calidad e innovación para la mejora continua
- Integridad
- Sustentabilidad y sostenibilidad
- Respeto al medioambiente
- Seguridad de las personas
- Igualdad de trato
- Formación y divulgación para el desarrollo profesional
- Colaboración y participación
- Compromiso social
- Atención personalizada
- Profesionalidad



## Visión

Nuestra visión indica hacia dónde queremos ir. En CTL queremos ser una empresa sostenible de ámbito nacional de referencia en el sector de la Sanidad Ambiental, que aporte soluciones innovadoras que satisfagan las necesidades de nuestros clientes.

Integramos en nuestra gestión diaria la diversidad, la igualdad, las preocupaciones sociales y la prevención contra el acoso y la discriminación. Consideramos que nuestros grupos de interés son los principales participantes y colaboradores en este camino.

Apostamos por la mejora continua para tratar de conseguir la excelencia en nuestros servicios.



01

Introducción

02

Conoce a CTL  
Sanidad Ambiental

03

Grupos de interés

04

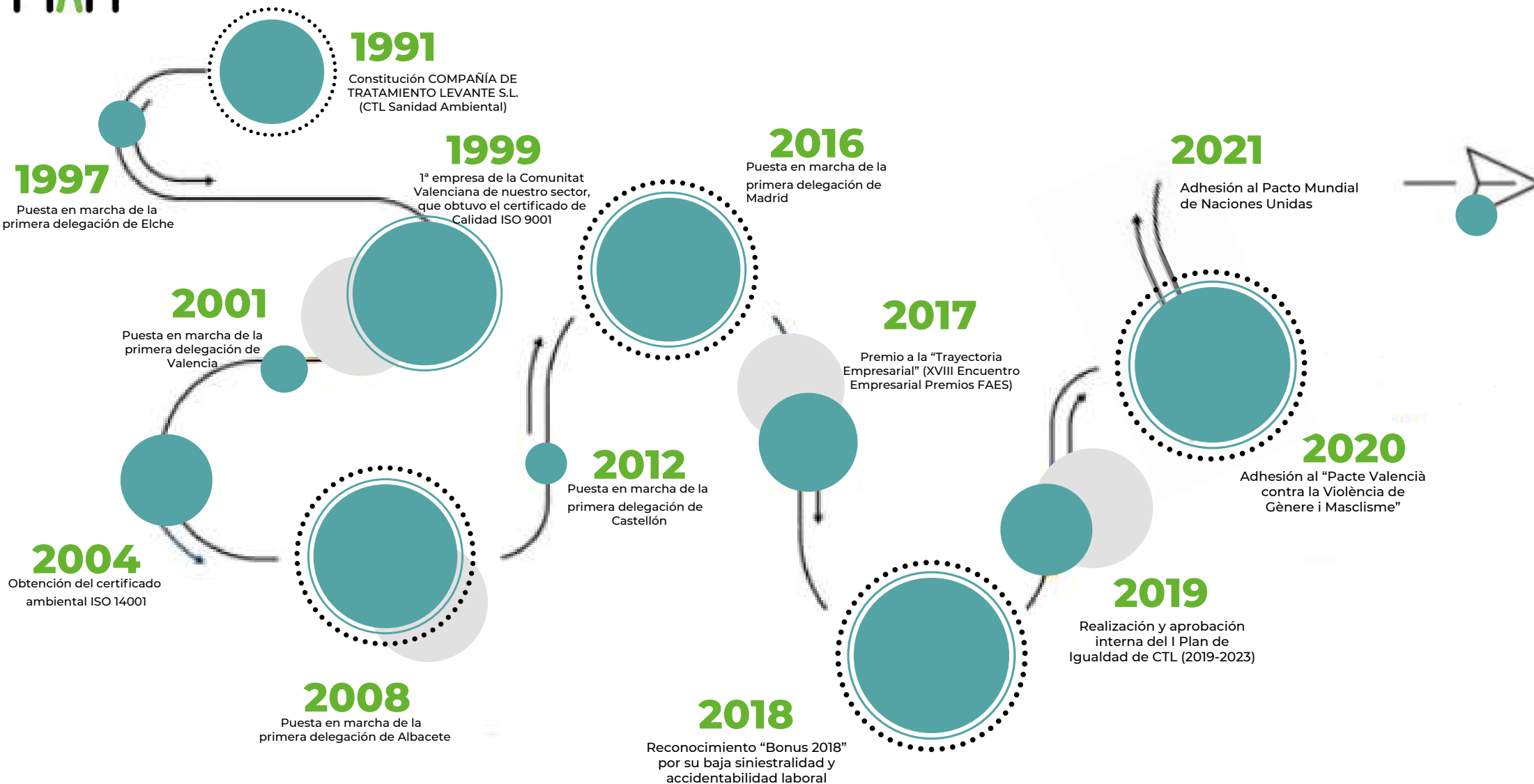
Nuestro modelo de  
desarrollo sostenible

05

Plan estratégico  
2025: Objetivos



## Nuestra evolución como empresa



01

Introducción

02

Conoce a CTL  
Sanidad Ambiental

03

Grupos de interés

04

Nuestro modelo de  
desarrollo sostenible

05

Plan estratégico  
2025: Objetivos



## DELEGACIONES

Contamos con 7 delegaciones



## EXPERIENCIA

Más de 30 años de experiencia en el sector de la sanidad ambiental



## RSC

Adheridos al Pacto Mundial de Naciones Unidas



## TECNOLOGÍA

Gestión de procesos internos (Synergy) y Sistema de Información Geográfica (SIG)



## CALIDAD

Certificado AENOR ISO 9001 y UNE en 16636 (CEPA)



## MEDIO AMBIENTE

Certificado ISO 14001



## PRL

En proceso de implantación de la ISO 45001



## COMUNICACIÓN

[www.ctl-plagas.com](http://www.ctl-plagas.com)  
Facebook / Instagram  
Twitter / LinkedIn

## NUESTROS CLIENTES

10%

PARTICULARES

44%

INDUSTRIA

46%

ADMINISTRACIÓN PÚBLICA

01

Introducción

02

Conoce a CTL  
Sanidad Ambiental

03

Grupos de interés

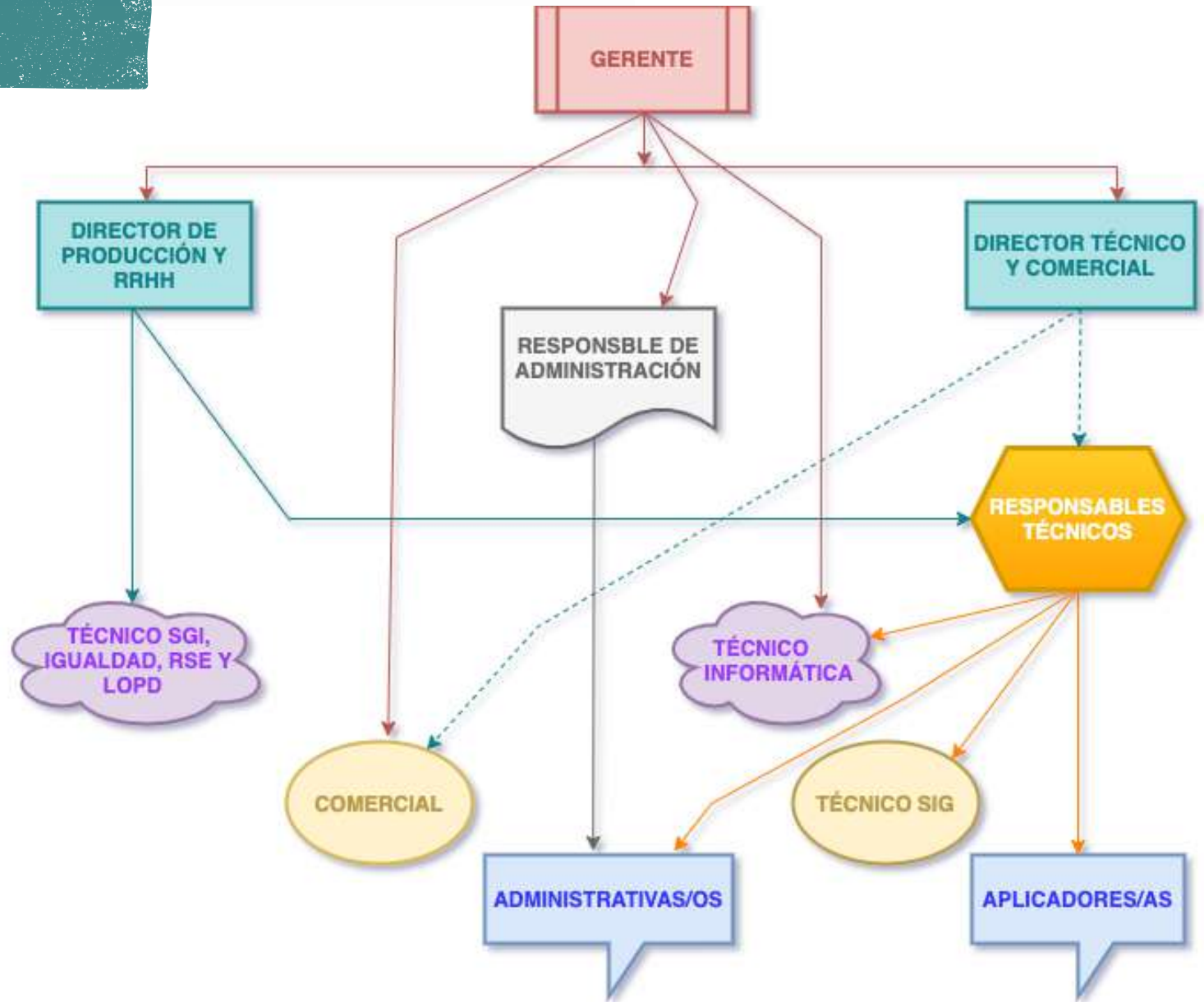
04

Nuestro modelo de  
desarrollo sostenible

05

Plan estratégico  
2025: Objetivos

# Nuestra estructura organizativa



# Dónde estamos y dónde llegamos



CTL tiene presencia en la mayor parte del territorio nacional. Cuenta con infraestructuras propias en **Gandía, Daimús, Alaquàs, Elche, Castellón, Albacete, Madrid y Vigo.**

Además, mantiene convenios de colaboración con otras empresas del estado español: **Sevilla, Málaga, Bilbao, Barcelona, Zaragoza, Baleares, Castilla León, Las Palmas y Extremadura.**



Delegaciones propias

Empresas colaboradora

01

Introducción

02

Conoce a CTL  
Sanidad Ambiental

03

Grupos de interés

04

Nuestro modelo de  
desarrollo sostenible

05

Plan estratégico  
2025. Objetivos

# Nuestros servicios

En CTL somos capaces de dar respuesta a las exigencias de nuestros clientes con los máximos niveles de seguridad. Abarcamos un amplio abanico de servicios, que pueden llegar a cubrir la mayoría de las necesidades de nuestros clientes en materia de sanidad ambiental, ofreciendo tratamientos de alta calidad y alto nivel tecnológico, junto con el mayor respeto hacia las personas y el medioambiente sin descuidar el cumplimiento de la normativa aplicable.

Presentamos soluciones personalizadas que dan respuesta a los problemas específicos de cada cliente sin dejar de pensar en la sostenibilidad.

Estamos especializados en:



## GESTIÓN DE PLAGAS



Prestamos servicios para combatir las plagas que constituyen un riesgo para la salud pública como los roedores (ratas y ratones) **y algunos artrópodos como la cucaracha americana, oriental y alemana, pulgas, chinches de cama, garrapatas, avispa, arañas y hormigas.**

**Realizamos programas de control de plagas para la industria** agroalimentaria, de acuerdo con la normativa APPCC y con otros protocolos estandarizados como BRC, IFS o ISO 22001.



## VECTORES VOLADORES



Tratamos insectos que transmiten enfermedades como el mosquito urbano (*Culex pipiens*), mosquito de las marismas (*Aedes caspius*), mosquito tigre (*Aedes albopictus*), simúlidos en aguas corrientes, ríos, canales y acequias, flebótomos e himenópteros.



01

Introducción

02

Conoce a CTL  
Sanidad Ambiental

03

Grupos de interés

04

Nuestro modelo de  
desarrollo sostenible

05

Plan estratégico  
2025: Objetivos



## CONTROL DE AVES

Gestionamos el control poblacional de aves en ámbitos urbanos, como palomas, tórtolas, estorninos o cotorras, mediante sistemas de exclusión (redes, púas, varillas), captura (jaulas o apresamiento con redes) y métodos disuasorios (ahuyentadores visuales, táctiles o mediante sonidos)



01

Introducción

02

Conoce a CTL  
Sanidad Ambiental

03

Grupos de interés

04

Nuestro modelo de  
desarrollo sostenible

05

Plan estratégico  
2025: Objetivos





XILÓFAGOS



### FITOSANITARIOS

Realizamos tratamientos en parques, jardines y arbolado. Estamos especializados, entre otros, en el tratamiento del picudo de las palmeras, procesionaria y barrenador del pino, oidio de los plátanos de sombra y galeruca de los olmos entre otras



Realizamos tratamientos curativos y preventivos de organismos xilófagos (termitas o carcoma) por inyección, proyección o brocheado. Además, utilizamos un sistema biorracional de cebos. Realizamos estudios integrales en edificios: catas en estructuras de madera, medición del grado de humedad en madera y actividad de xilófagos. Combatimos los hongos de pudrición.

01

Introducción

02

Conoce a CTL Sanidad Ambiental

03

Grupos de interés

04

Nuestro modelo de desarrollo sostenible

05

Plan estratégico 2025: Objetivos



## PREVENCIÓN Y CONTROL LEGIONELLA



Respetando los criterios higiénico-sanitarios que marca la legislación, CTL establece un plan de prevención y control de la legionelosis mediante la eliminación de puntos críticos, evitando rangos de temperatura óptima para el desarrollo de la bacteria, utilizando los biocidas adecuados y con estudios de calidad del agua. Contamos con un laboratorio externo acreditado en ISO 9001:2015



## CALIDAD DEL AIRE INTERIOR

Trabajamos en la prevención del Síndrome del Edificio Enfermo.

Realizamos evaluaciones de la calidad del aire en el interior de los edificios con sistemas de climatización.



01

Introducción

02

Conoce a CTL  
Sanidad Ambiental

03

Grupos de interés

04

Nuestro modelo de desarrollo sostenible

05

Plan estratégico 2025: Objetivos



## CAMPAÑAS MUNICIPALES Y ACTUACIONES ESTRATÉGICAS ESPECÍFICAS



Damos respuesta a proyectos municipales realizando campañas anuales en muchos municipios, con la máxima eficacia y respeto al medioambiente.



## CONTROL DE FAUNA SILVESTRE



Llevamos a cabo un servicio de control de fauna, que contempla tanto la gestión y prevención de daños causados por fauna silvestre, como la captura responsable y el rescate de animales en apuros, cualquiera que sea la especie. Además utilizamos un halcón como medida disuasoria de aves en aeropuertos.

01

Introducción

02

Conoce a CTL  
Sanidad Ambiental

03

Grupos de interés

04

Nuestro modelo de  
desarrollo sostenible

05

Plan estratégico  
2025. Objetivos



Delegación de Elche



01

Introducción

02

Conoce a CTL Sanidad Ambiental

03

Grupos de interés

04

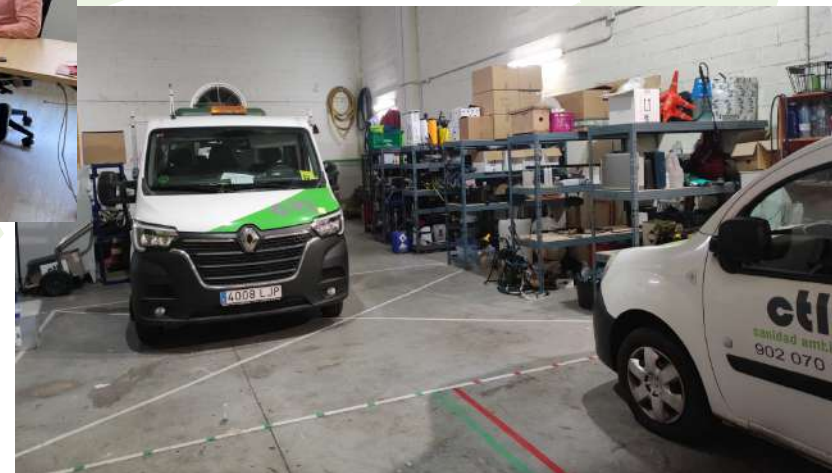
Nuestro modelo de desarrollo sostenible

05

Plan estratégico 2025: Objetivos



Delegación de Madrid



01  
Introducción

02  
Conoce a CTL  
Sanidad Ambiental

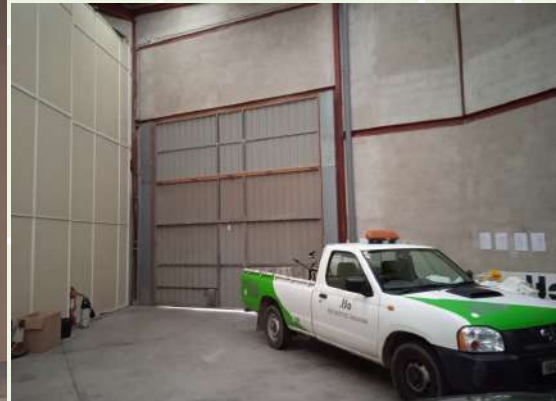
03  
Grupos de interés

04  
Nuestro modelo de  
desarrollo sostenible

05  
Plan estratégico  
2025: Objetivos



Delegación de Castellón



Caentral



01   
 Introducción

02   
 Conoce a CTL   
 Sanidad Ambiental

03   
 Grupos de interés

04   
 Nuestro modelo de   
 desarrollo sostenible

05   
 Plan estratégico   
 2025: Objetivos

# Nuestro sistema de gestión integrado

Disponer de un sistema de gestión integrado en la organización tiene muchas ventajas porque además de garantizar un correcto funcionamiento diario de nuestra actividad, supone un compromiso y una ética de buenas prácticas.

En CTL disponemos de un sistema de gestión integrado, auditado por AENOR, que está compuesto por procesos, formatos, registros, EPS, instrucciones técnicas, guías, políticas, protocolos de actuación, objetivos... y multitud de indicadores, que nos permiten conocer los avances anuales y si logramos o no alcanzar los objetivos marcados. Además, podemos optimizar la calidad de nuestros servicios y saber si estamos trabajando correctamente o si por el contrario se ha producido alguna desviación, pudiendo localizar rápidamente el error y darle una solución, consiguiendo con ello evitar repercusiones mayores en caso de acciones contra el medioambiente.



ISO 9001:2015



ISO 14001:2015



CEPA



VISADO "FENT EMPRESA. IGUALS EN OPORTUNITATS"

	ISO 9001:2015	ISO 14001:2015	CEPA	VISADO "FENT EMPRESA. IGUALS EN OPORTUNITATS"
ELCHE	✓	✓	✓	✓
CASTELLÓN				✓
DAIMÚS	✓	✓	✓	✓
ALBACETE				✓
ALAUQUÀS	✓	✓	✓	✓
MADRID	✓	✓	✓	✓

Nuestro SIG está integrado por :

- ISO 9001:2015 y CEPA (calidad)
- ISO 14001: 2015 (medioambiente),
- SIG (sistema de información geográfico),
- Plan de Igualdad
- Protocolo de prevención contra la violencia de género.
- Protocolo de selección y contratación de personal para evitar la discriminación por razón de sexo.
- Plan de Conciliación
- Memoria de Responsabilidad Social, que trabaja de los 17 Objetivos de desarrollo sostenible.

01

Introducción

02

Conoce a CTL Sanidad Ambiental

03

Grupos de interés

04

Nuestro modelo de desarrollo sostenible

05

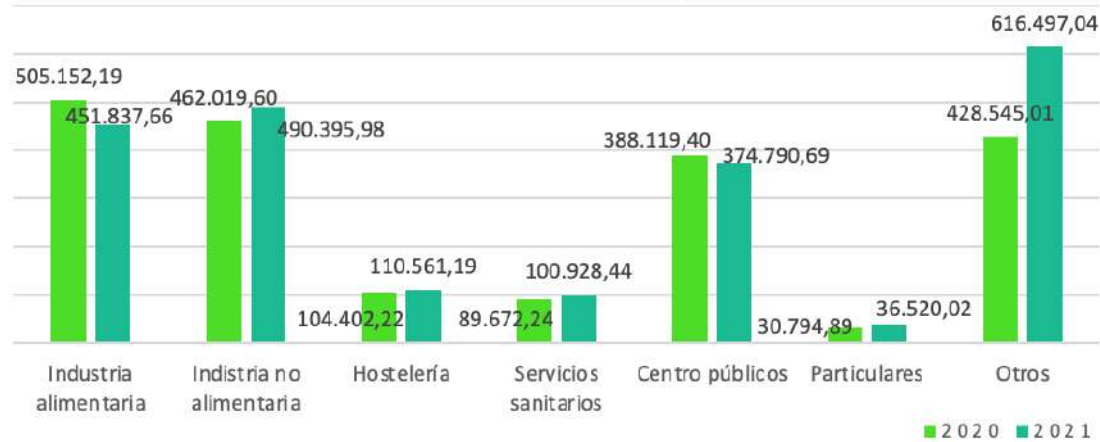
Plan estratégico 2025. Objetivos

# Cifras de negocio

## DISTRIBUCIÓN DE LAS VENTAS POR SECTOR EN 2021

**46%**  
SECTOR  
PÚBLICO

Distribución de las ventas en el sector público >



**54%**  
SECTOR  
PRIVADO

< Distribución de las ventas en el sector privado

En 2020 facturamos 4.018.561€ incrementando nuestra facturación 10.664€ en 2021, obteniendo un beneficio total de 4.119.225€. El escaso beneficio obtenido en 2021 se justifica porque el año anterior incrementamos mucho nuestra facturación debido al gran número de desinfecciones Covid que realizamos

01

Introducción

02

Conoce a CTL  
Sanidad Ambiental

03

Grupos de interés

04

Nuestro modelo de  
desarrollo sostenible

05

Plan estratégico  
2025: Objetivos





# 03.

## Grupos de interés



## CLIENTES

Trabajamos a diario para afianzar al máximo la confianza, vinculación y fidelidad de nuestros clientes, y lograr con ello su máxima satisfacción con nuestros servicios. Escuchamos sus sugerencias y nos amoldamos a sus necesidades.

El compromiso con nuestros clientes se basa en 3 principios fundamentales para lograr su máxima satisfacción:

- Flexibilidad
- Atención personalizada
- Asesoramiento

Nuestros principales clientes son la administración pública, empresas, hostelería y particulares.

CTL hace un uso responsable de los datos de sus clientes y cumple todo lo previsto en la Ley Orgánica 3/2018, de 5 de diciembre, de Protección de Datos Personales y garantía de los derechos digitales y el Reglamento General de Protección de Datos de la Unión Europea 2016/679 de 27 de abril de 2016.

## PROVEEDORES

CTL supervisa, a través de su sistema integrado, que los proveedores sean también respetuosos con el medioambiente y con la calidad, respeten los derechos humanos de sus trabajadores y la igualdad de género, tratando de trabajar siempre con empresas que estén certificadas en estas materias y que nos den garantías de respeto humano a través de sus Planes de Igualdad.

## COMUNIDAD

A nivel social colaboramos activamente con distintas asociaciones ofreciendo todos nuestros servicios de manera desinteresada. Para promover la vida saludable sponsorizamos a varios clubs deportivos. Con la finalidad de insertar a la juventud en la vida laboral acogemos a estudiantes en prácticas en todas nuestras delegaciones. Y hemos hecho donaciones a diferentes organizaciones. Pero todo esto lo desarrollaremos con más detalle en el punto 4 “Nuestro modelo de desarrollo sostenible”.



La correcta identificación de las expectativas y demandas de los grupos de interés, así como la integración de los mismos en la estrategia de la empresa, es una de las herramientas más poderosas para el éxito de un posicionamiento socialmente responsable, y en CTL integramos de manera voluntaria las preocupaciones de todos nuestros grupos de interés, reforzándolas con valores como la **transparencia**, la **comunicación** y el **diálogo**.

Por ello, en CTL seleccionamos nuestros grupos de interés centrándonos en aquellos que pueden influir de manera más significativa en la actividad de nuestra empresa, los analizamos en un DAFO, les hacemos un seguimiento a través de indicadores y finalmente medimos su grado de satisfacción a través de encuestas de satisfacción, registrando todas las incidencias detectadas y analizándolas como no conformidades.

### Puntuación media encuestas de satisfacción

	2019	2020	2021
<b>DAIMÚS</b>	9.15	8.99	9.15
<b>ALQUÀS</b>	9.23	8.83	9.15
<b>ELX</b>	8.76	9.00	9.04
<b>MADRID</b>	9.23	9.18	9.12

### No Conformidades registradas

	2019	2020	2021
<b>NO CONFORMIDADES</b>	41	36	26
<b>QUEJAS CLIENTES</b>	8	3	4

La media anual de la satisfacción de nuestros clientes es 9, lo que unido a la baja incidencia de quejas interpuestas por los mismos, al bajo número de NC abiertas por CTL a sus proveedores y a la cooperación con las asociaciones con las que trabajamos hace que la relación entre los grupos de interés sea muy buena

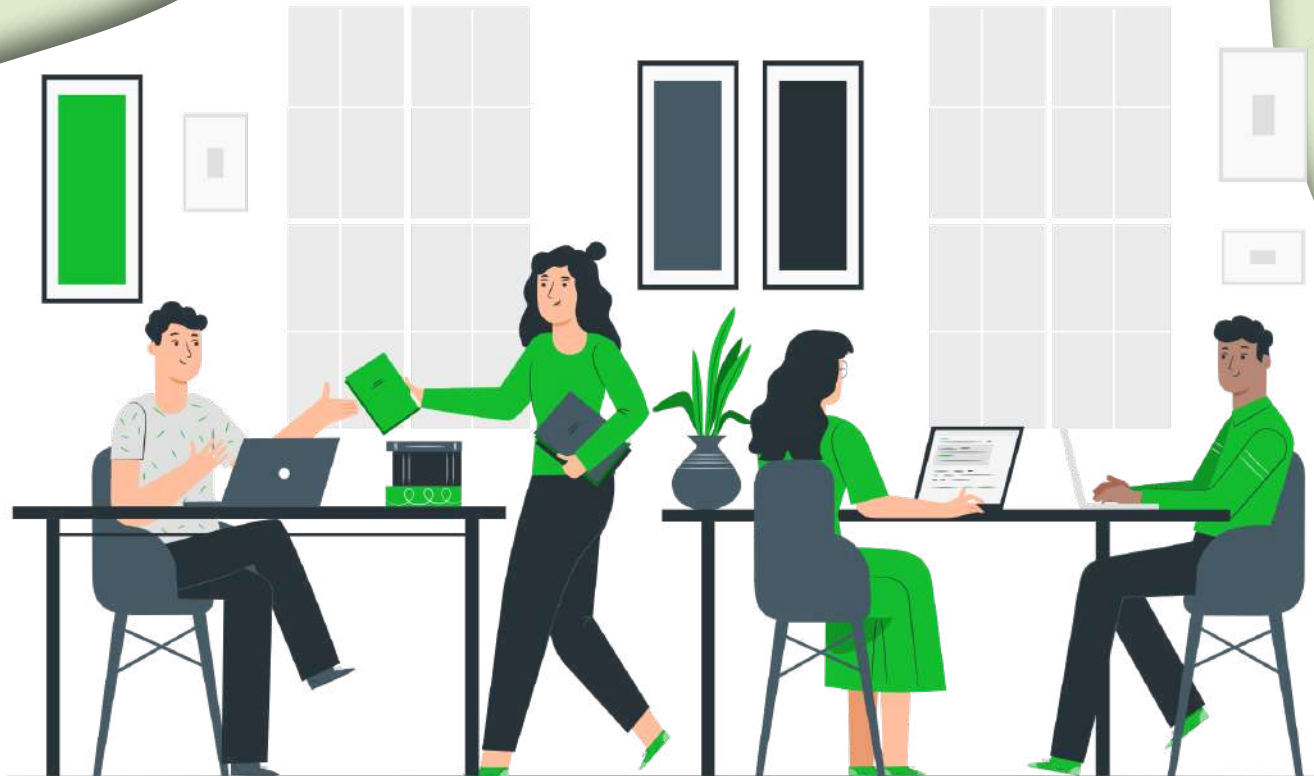


El proceso de comunicación con nuestros grupos de interés es igualmente importante, ya que es una fuente permanente de información con la que orientamos nuestra organización, reforzando la efectividad de nuestros servicios. Los canales a través de los que CTL mantiene un intercambio de información son: el portal clientes, la web, redes sociales, congresos, jornadas técnicas, whatsapp, mails, reuniones presenciales, informes de seguimiento, cartelería, portales digitales y plataformas.

# Apostamos por el talento

**“LAS PERSONAS SON EL PILAR FUNDAMENTAL DEL ÉXITO DE NUESTRA EMPRESA”**

Todas las personas que forman parte de CTL son las que hacen realidad lo que somos. Por ello, proporcionarles un desarrollo profesional adecuado en un entorno laboral seguro y saludable, y garantías de igualdad y no discriminación, son fundamentales en la gestión de nuestra empresa.



El talento, la cooperación y el compromiso de toda la plantilla que ha formado parte de la empresa durante el 2021, han sido cruciales, en un año aún difícil por la presencia del Covid.

01

Introducción

02

Conoce a CTL  
Sanidad Ambiental

03

Grupos de interés

04

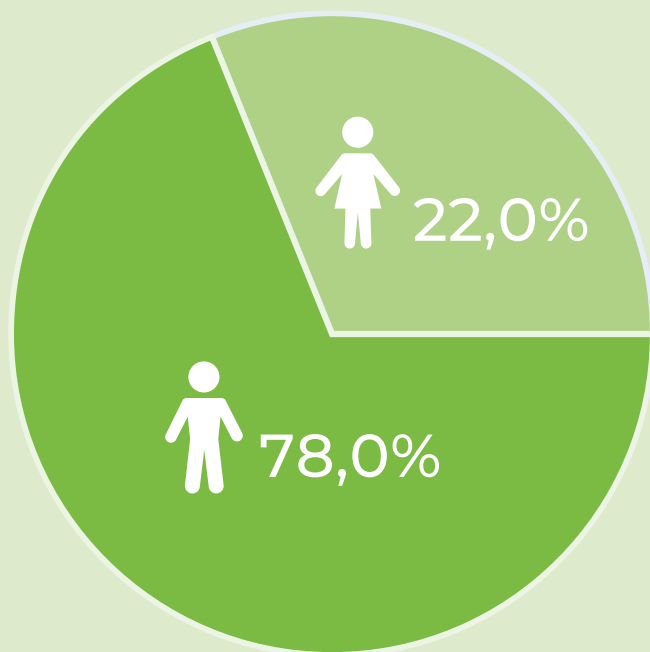
Nuestro modelo de  
desarrollo sostenible

05

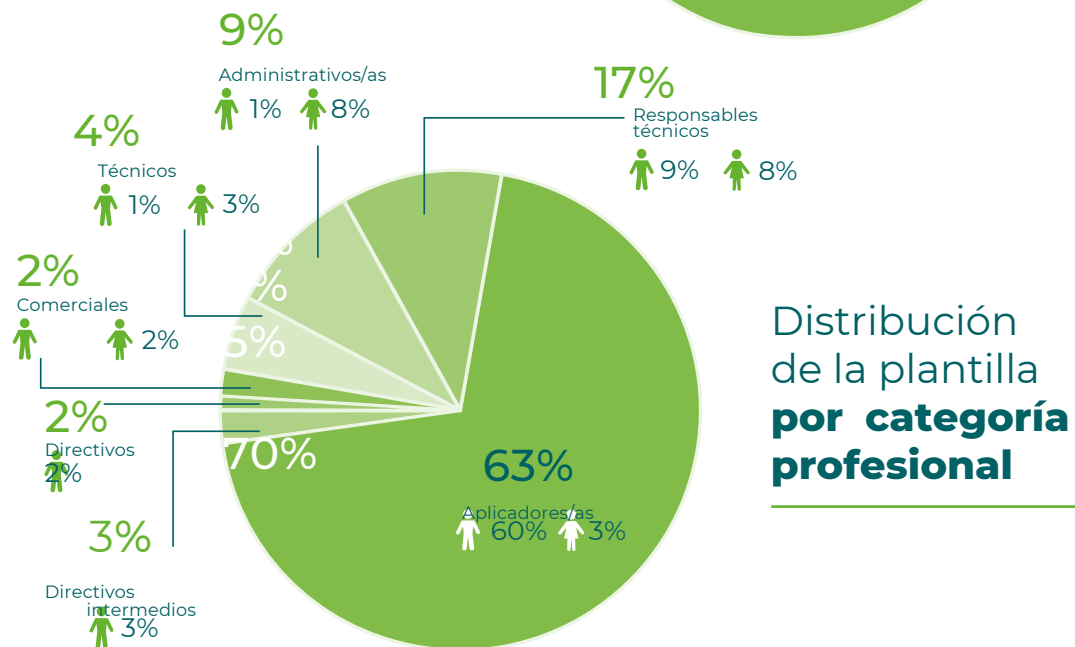
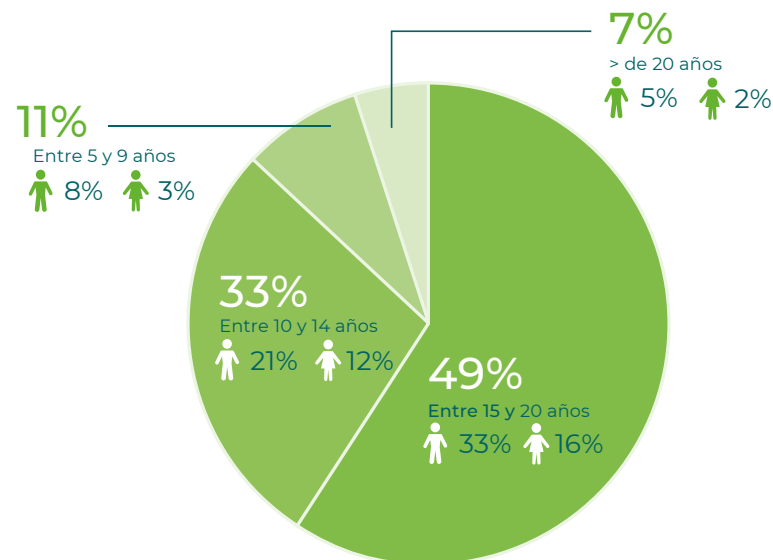
Plan estratégico  
2025: Objetivos

# PLANTILLA A MEDIA 73

## Distribución de la plantilla por sexo



## Distribución de la plantilla por antigüedad



## Distribución de la plantilla por categoría profesional

01

Introducción

02

Conoce a CTL  
Sanidad Ambiental

03

Grupos de interés

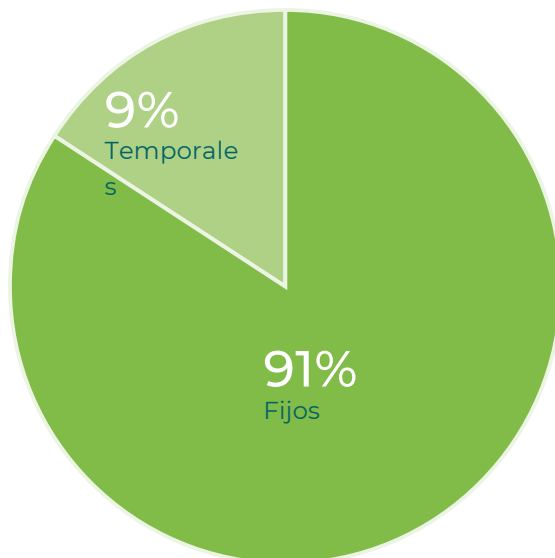
04

Nuestro modelo de  
desarrollo sostenible

05

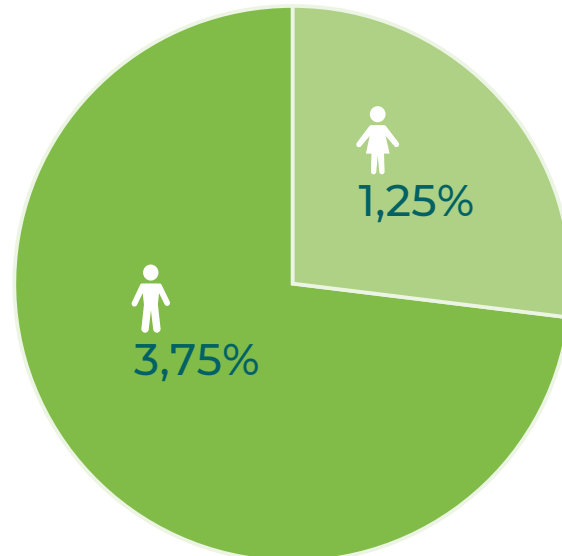
Plan estratégico  
2025: Objetivos

### Distribución de la plantilla por tipo de contrato



### Distribución de la plantilla por diversidad

TOTAL   
 4,94%



En CTL estamos plenamente

## COMPROMETIDOS CON LAS PERSONAS

que forman parte de nuestro equipo y por ello el 84.2% de la plantilla cuentan con un contrato indefinido.

Además, a nivel de mandos intermedios como técnicos y responsables técnicos, existe paridad total entre hombres y mujeres, 50% de hombres y 50% de mujeres. A nivel de aplicadores/as existe una mayoría de hombres porque nuestro sector, como el de la construcción, está muy masculinizado, pero cada año incorporamos algunas mujeres aplicadoras a la plantilla.

Comentar también que somos muy conscientes de las dificultades a las que se enfrentan las personas con **discapacidad** en el mundo laboral, y por ello contribuimos a la creación de puestos de trabajo de calidad que les permitan integrarse plenamente en el funcionamiento de la empresa, y muestra de ello es el porcentaje de discapacitados de CTL, que cuenta con casi un 4.94% de personal discapacitado, muy por encima del 2% que se exige legalmente.

01

Introducción

02

Conoce a CTL   
 Sanidad Ambiental

03

Grupos de interés

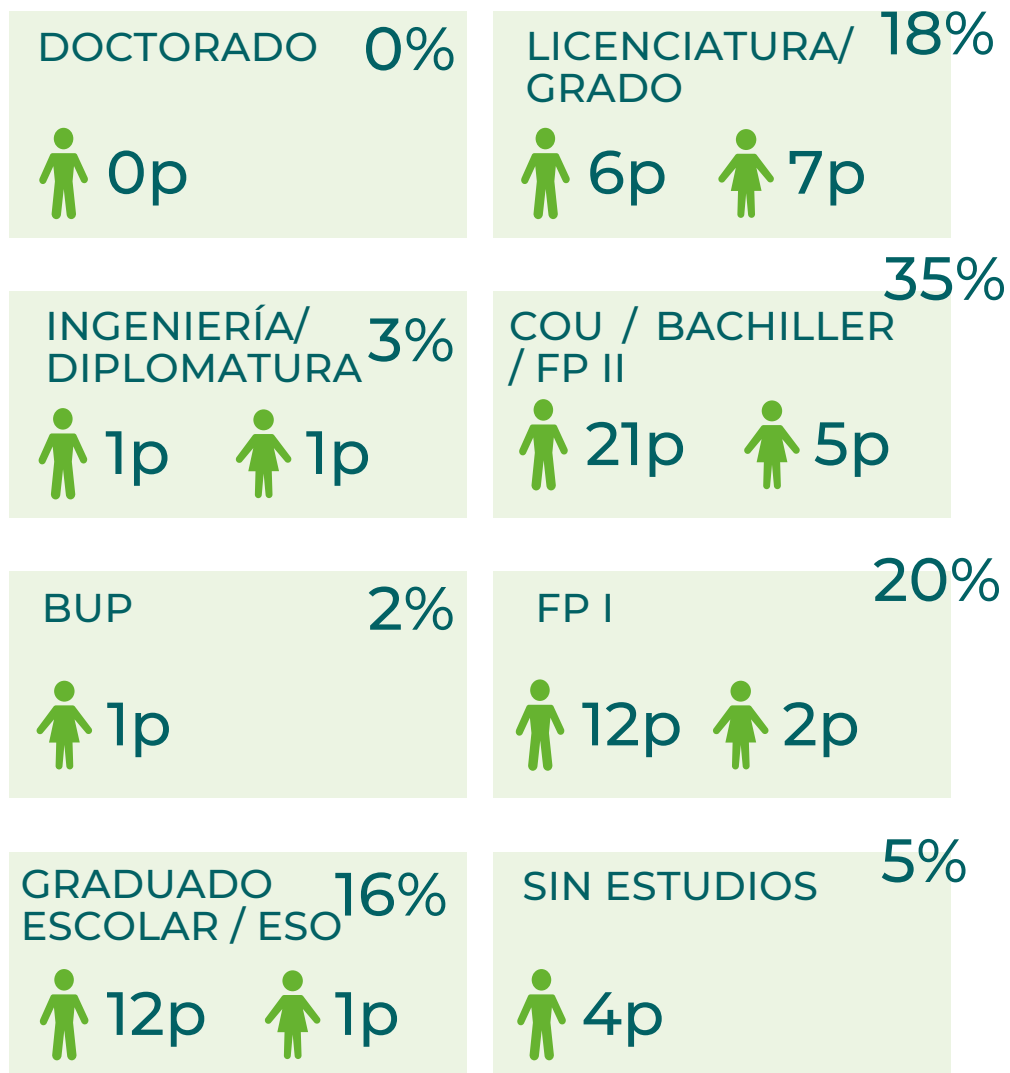
04

Nuestro modelo de   
 desarrollo sostenible

05

Plan estratégico   
 2025: Objetivos

## Distribución de la plantilla por nivel de estudios



Nuestro equipo es esencial para fortalecer y consolidar nuestra manera de trabajar, buscando siempre elevados estándares de calidad, eficiencia y respeto medioambiental.

Contamos con profesionales experimentados en sanidad ambiental y control de plagas, un gran equipo humano de profesionales del control de plagas que ha compartido 30 años de experiencia en la misma empresa. Una marca líder en el sector del control de plagas, la sanidad ambiental y la seguridad alimentaria.

**“El equipo humano de profesionales de CTL está altamente cualificado para realizar todos los servicios de Sanidad Ambiental”**

01

Introducción

02

Conoce a CTL  
Sanidad Ambiental

03

Grupos de interés

04

Nuestro modelo de  
desarrollo sostenible

05

Plan estratégico  
2025: Objetivos

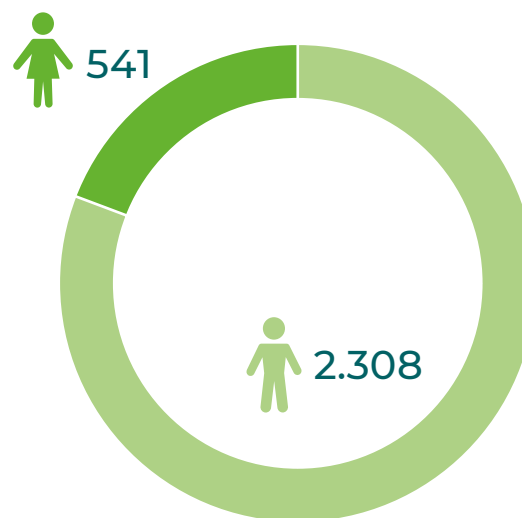
## Durante el 2021, hemos formado al 100% de nuestro equipo a través de 2.850 horas de formación

La formación continua de nuestro equipo, es primordial para el desarrollo de nuestra actividad.

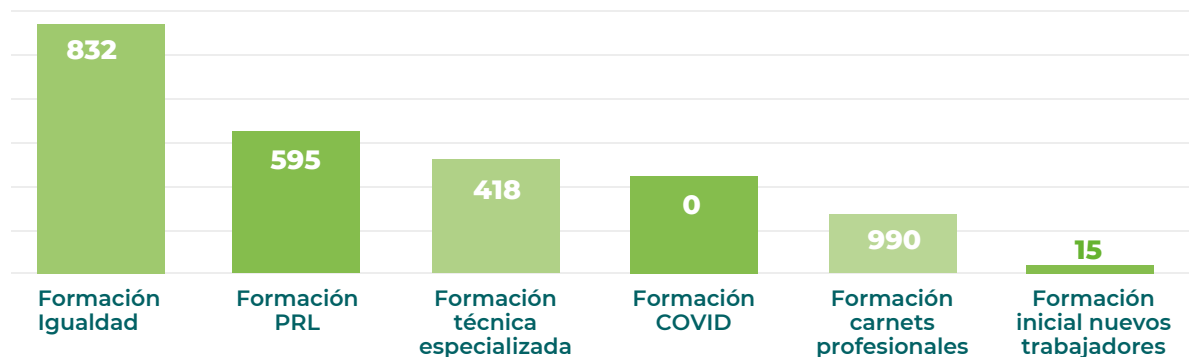
Para hacerlo efectivo, llevamos a cabo un Plan de Formación anual a través del Departamento de Calidad, Medio Ambiente, PRL, e Igualdad en colaboración con los responsables de cada delegación. La formación que recibe el personal de nuestra compañía empieza desde el momento de su contratación, asegurando en todo momento, que cuenta con los conocimientos necesarios para el desarrollo de su actividad.

Nuestro Plan de Formación contempla tanto la formación planificada por la empresa, como la formación demandada por la plantilla, que puede hacerse extensible a toda la plantilla después de su valoración, y que contempla tanto la formación interna como la externa.

Distribución de las horas de formación por sexo



Distribución de las horas de formación por áreas temáticas





**04.**

**Nuestro modelo de  
desarrollo sostenible**



El desarrollo sostenible se refiere a la satisfacción de las necesidades actuales sin comprometer las futuras, asegurando un equilibrio entre el crecimiento económico, el bienestar social y la protección del medio ambiente.

En CTL Sanidad Ambiental, basamos nuestro modelo de desarrollo sostenible en tres pilares fundamentales: **BUEN GOBIERNO**, **COMPROMISO AMBIENTAL** y **COMPROMISO CON NUESTRA PLANTILLA Y CON LAS PERSONAS**, siempre con una actitud proactiva, llevando a cabo estrategias con las que se persigue la mejora continua de nuestras actuaciones en estos ámbitos:

## LAS PERSONAS

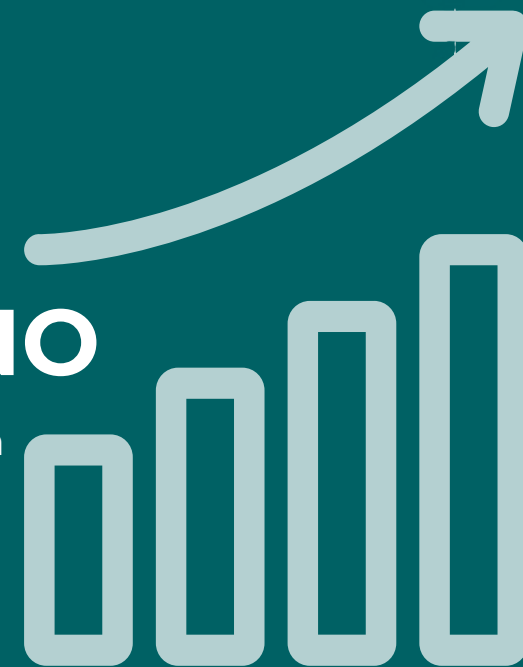
*Apostamos por:*

- El talento
- Seguridad y salud
- Comunidad



## BUEN GOBIERNO

Ética y transparencia



## COMPROMISO AMBIENTAL

- Consumo eficiente de la energía
- Promoción de la movilidad sostenible
- Utilización responsable del agua
- Consumo responsable de papel

01

Introducción

02

Conoce a CTL Sanidad Ambiental

03

Grupos de interés

04

Nuestro modelo de desarrollo sostenible

05

Plan estratégico 2025: Objetivos

# Análisis de materialidad

Como parte de nuestra estrategia de desarrollo sostenible, hemos llevado a cabo un análisis de materialidad, a través del cual, hemos identificado los aspectos más relevantes de nuestra actividad en materia de sostenibilidad, dando un paso más allá en la creación del valor en los ámbitos de buen gobierno, ambiental y las personas. Este ejercicio involucra tanto a la dirección de CTL como a nuestros grupos de interés.

## ¿QUÉ PROCESO HEMOS LLEVADO A CABO PARA LA ELABORACIÓN DE LA MATRIZ DE MATERIALIDAD?

### IDENTIFICACIÓN

Se han identificado los asuntos relevantes en el contexto de sostenibilidad en el que CTL Sanidad Ambiental desarrolla sus actividades.

### PRIORIZACIÓN

Se han expuesto los asuntos relevantes tanto a los grupos de interés internos como externos con la finalidad de valorar su relevancia en el contexto de sostenibilidad.

### APROBACIÓN

Se han validado los asuntos más relevantes por parte de Dirección, siendo 13 los asuntos considerados como materiales.

01

Introducción

02

Conoce a CTL Sanidad Ambiental

03

Grupos de interés

04

Nuestro modelo de desarrollo sostenible

05

Plan estratégico 2025: Objetivos

# MATRIZ DE MATERIALIDAD



## BUEN GOBIERNO

- Transparencia
- Buen gobierno y ética
- Modelo de negocio y competitividad



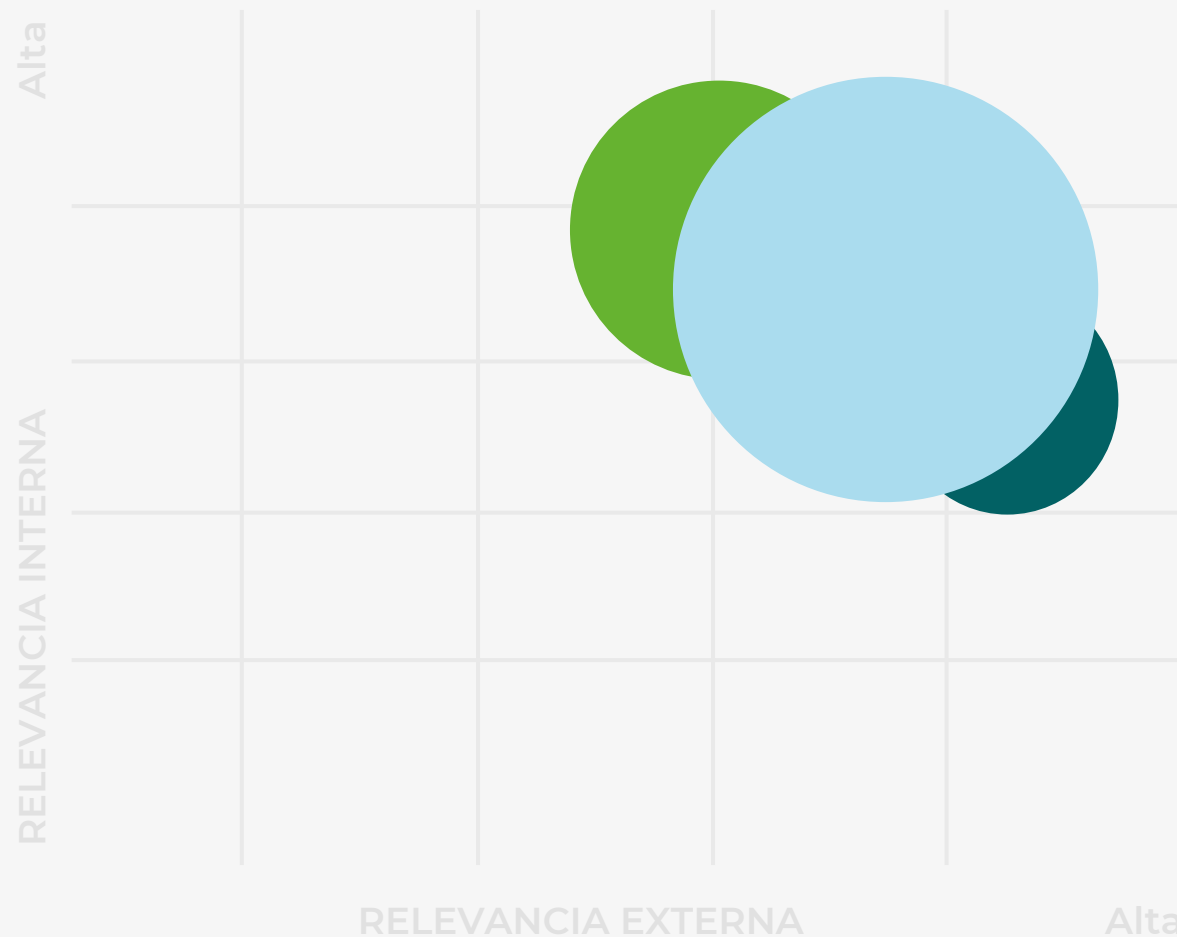
## COMPROMISO AMBIENTAL

- Energía
- Emisiones
- Gestión de residuos
- Agua
- Cambio climático



## LAS PERSONAS

- Seguridad y salud
- Atracción y retención del talento
- Igualdad y diversidad
- Desarrollo personal y profesional
- Derechos humanos



# Comprometidos con el Buen Gobierno

En CTL Sanidad Ambiental, es fundamental hablar de buen gobierno corporativo, entendiéndose como tal, la forma en la que el equipo directivo de nuestra compañía, ejerce sus funciones bajo los principios de ética y de transparencia.

La Dirección General de la compañía se encarga, entre otras funciones, de construir una estrategia empresarial y seleccionar una estructura directiva adecuada para dirigir a la empresa hacia el camino elegido.

Las cuestiones referentes en materia laboral, están reguladas por el Convenio Colectivo de aplicación, que en nuestro caso es el Convenio colectivo estatal del sector de desinfección, desinsectación y desratización, y cubre al 100% de nuestro equipo de trabajo.

## COMITÉ INTERCENTROS

Contamos con un procedimiento de diálogo social, cuya función recae principalmente en el Comité Intercentros, que representa la totalidad de delegaciones propias de las que disponemos, manteniendo en todo momento una comunicación bidireccional en materia de prevención de riesgos y seguridad en el trabajo.

## COMITÉ DE IGUALDAD

Se trata del órgano encargado de las cuestiones en materia de igualdad, entre ellas las referentes tanto a la negociación del Plan de Igualdad, como a su seguimiento y evaluación.

## COMITÉ DE CALIDAD

En este Comité se tratan cuestiones de calidad y gestión ambiental, referentes entre otros al seguimiento de objetivos e indicadores, a la puesta en común de los registros auditables y las revisiones del sistema de gestión



01

Introducción

02

Conoce a CTL Sanidad Ambiental

03

Grupos de interés

04

Nuestro modelo de desarrollo sostenible

05

Plan estratégico 2025: Objetivos

17 ALIANZAS PARA  
LOGRAR  
LOS OBJETIVOS



La Dirección General, consciente de que el desarrollo económico ha de ser compatible con el compromiso social y el respeto al entorno, asume una serie de principios a través de las Políticas de Responsabilidad Social Empresarial, de Igualdad y no discriminación, la de Calidad y Medio Ambiente y la Política Preventiva y de Seguridad Laboral.

Asimismo, colaboramos con entidades y formamos parte de diversas asociaciones que buscan compartir experiencias, fomentar la colaboración y desarrollar el sector de la sanidad ambiental, aportándonos valor y acompañándonos en el camino hacia la mejora continua y la excelencia.

# Asociaciones



01

Introducción

02

Conoce a CTL  
Sanidad Ambiental

03

Grupos de interés

04

Nuestro modelo de  
desarrollo sostenible

05

Plan estratégico  
2025: Objetivos

# Comprometidos con el Medio Ambiente

En CTL, conscientes de que nuestra actividad genera un impacto en el medio ambiente, asumimos la responsabilidad de minimizarlos a través de una gestión sostenible.



En nuestra Política de Calidad y Medioambiente, publicada en nuestra página web, difundimos nuestro compromiso con la protección del entorno, destacando lo siguiente:

Desarrollar y mantener un **Sistema de Gestión Ambiental** adaptado a la naturaleza de las actividades que desarrolla CTL.

Cumplir con la debida **transparencia medioambiental** con las administraciones e instituciones y otras partes interesadas.

Mantener y mejorar la **formación técnica** del personal de CTL Sanidad Ambiental relacionado con las actividades que realice.

Adaptar la prestación del servicio a **nuevas tecnologías**, estrategias de mercado y condiciones sociales o medioambientales.

Cumplir estrictamente los **requisitos ambientales** establecidos por la legislación aplicable a las actividades de CTL Sanidad Ambiental.

Fomentar la **reducción de residuos, la reutilización y el reciclaje** de los mismos, así como su adecuada gestión para la prevención de la contaminación.



01

Introducción

02

Conoce a CTL Sanidad Ambiental

03

Grupos de interés

04

Nuestro modelo de desarrollo sostenible

05

Plan estratégico 2025: Objetivos

## COLABORAMOS CON PELSIS PARA REDUCIR LA HUELLA DE CARBONO

En 2021 CTL, en colaboración con la empresa Pelsis, ha iniciado una línea de negocio consistente en la sustitución progresiva de los insectocutores con lámparas fluorescentes por los de tecnología LED cuyas ventajas medioambientales son:

- Un ahorro del 67% en la energía eléctrica consumida. Ello adquiere una mayor importancia si se tiene en cuenta que están permanentemente encendidas.
- Reducción notable en la generación de residuos (tubos fluorescentes).
- Mayor seguridad en la industria alimentaria.

Hasta el momento estos insectocutores han sido instalados fundamentalmente en empresas de alimentación.

Con ello intentamos fomentar entre nuestros clientes una dinámica más sostenible en la prestación de los servicios de control de voladores en sus instalaciones, ayudándoles a mejorar su desempeño ambiental



*Insectocutor mata insectos  
Infiniti*

## COLABORAMOS CON ENSYSTEX EN TRES PROYECTOS

Durante este año CTL ha colaborado con Ensysytex en el desarrollo de nuevas soluciones innovadoras y con el mínimo impacto ambiental con el objetivo de reducir el uso generalizado de biocidas en el Control de Plagas para conseguir un control más sostenible.

Las colaboraciones realizadas con Ensysytex han sido las siguientes:

### Trampas inteligentes IPM SQUARE

Aplicación de trampas de captura inteligentes para roedores (IPM SQUARE) en industria alimentaria y otras. Estas trampas evitan el uso de productos químicos y permiten una vigilancia permanente durante 24 horas los 7 días de la semana, lo que mejora la capacidad de respuesta, trazabilidad y la seguridad alimentaria.

Se trata de trampas mecánicas de fácil instalación conectadas a un sistema eléctrico wifi. Cuando el roedor cae en la trampa, ésta se activa y envía una alerta en tiempo real al sistema eléctrico que direcciona esa alerta a un dispositivo móvil. Además, las trampas incluyen una app para visualización de las capturas en cada trampa.



01

Introducción

02

Conoce a CTL  
Sanidad Ambiental

03

Grupos de interés

04

Nuestro modelo de  
desarrollo sostenible

05

Plan estratégico  
2025: Objetivos



## Trampas inteligentes RAT TRAP

CTL es pionera en la colocación de trampas RAT TRAP (RATEL) de monitorización y eliminación inteligentes no tóxicas en el sistema de alcantarillado para un control eficaz de *Rattus Novergicus* (Rata común). Al no utilizar biocidas en el alcantarillado, se evita el aporte de productos químicos a los sistemas de depuración en las ciudades y la contaminación cruzada.

El mecanismo de bloqueo evita que las ratas puedan pasar la trampa y son conducidas a través de un túnel, donde son eliminadas de forma humanitaria. Estas trampas funcionan vía satélite y gracias a la app Ratelcom, podemos ser conocedores del número de capturas, elaborar informes, ...



01

Introducción

02

Conoce a CTL  
Sanidad Ambiental

03

Grupos de interés

04

Nuestro modelo de  
desarrollo sostenible

05

Plan estratégico  
2025: Objetivos

## Uso de productos insecticidas no biocidas según la ECHA

### PROVECTOR

Uso de *Provecthor* (Heptametiltrisiloxano modificado) para el control de insectos adultos rastreros y voladores, en industria y espacios exteriores donde el uso de los biocidas convencionales está restringido o prohibido, y para minimizar el impacto y la residualidad de los insecticidas adulticidas convencionales.

Este producto actúa mediante “inmovilización externa”. Incorpora la novedosa tecnología 3D basada en el recubrimiento del insecto mediante una película de polímero inmovilizadora; crea una película de polímero alrededor del insecto, que se torna 3D una vez lo toca, inmovilizándolo y neutralizándolo.

En CTL estamos testeando el producto en bares, industria alimentaria, alcantarillado, garrapatas, mosquito, ...



### AQUATAIN (PDMS)

En CTL estamos testeando el producto *Aquatain* en aguas estancadas, imbornales, estanques, humedales, marjales, ... Este producto crea una barrera física en la superficie del agua que:

- Bloquea el desarrollo del ciclo de los mosquitos, impidiendo el desarrollo de las larvas de mosquitos hacia la fase adulta.
- Afecta a cualquier estado larvario y a las pupas.
- Disuade a las hembras de que pongan huevos.
- Los mosquitos no desarrollan resistencia

*Aquatain* respeta el medio ambiente porque no es tóxico para la flora ni para la fauna, no contamina, no afectando a otras especies diana, ni afecta a la potabilidad ni a la calidad del agua. Además, evita la utilización masiva e indiscriminada de productos químicos en el control de insectos en este tipo de hábitat



01

Introducción

02

Conoce a CTL  
Sanidad Ambiental

03

Grupos de interés

04

Nuestro modelo de  
desarrollo sostenible

05

Plan estratégico  
2025: Objetivos

# CONTROL BIOLÓGICO DE MOSQUITOS



En 2021, con la finalidad de disminuir la utilización de productos químicos en la lucha contra las plagas de mosquitos, hemos optado por la lucha biológica, instalando cajas nido para murciélagos, páridos (carboneras y herrerillos) y golondrinas



01  
Introducción

02  
Conoce a CTL  
Sanidad Ambiental

03  
Grupos de interés

04  
Nuestro modelo de  
desarrollo sostenible

05  
Plan estratégico  
2025. Objetivos



## PROMOVEMOS LA MOVILIDAD SOSTENIBLE

**En los últimos 4 años hemos adquirido un total de 5 vehículos eléctricos, lo cual, ha supuesto una inversión entorno a los 50.000 €**

Debido a nuestra actividad, gran parte de nuestro equipo precisa hacer uso de los vehículos de la empresa. En CTL disponemos de una flota de 57 vehículos: todoterrenos, furgonetas, utilitarios y otros vehículos de carga, todos ellos adaptados a los requerimientos específicos de su función y bajo estricto cumplimiento de las normativas del sector.

Además, con la finalidad de reducir la contaminación y los costes derivados de los transportes, nos aseguramos de planificar las **rutas de transporte para la** realización de nuestros servicios, de la forma más **eficiente** posible y reducir el consumo de gasoil de los vehículo que aún no se han cambiado.



Como compromiso con la protección del medio ambiente, disponemos de una división de vehículos eléctricos silenciosos y no contaminantes. con los que poder acceder a zonas urbanas específicas (peatonales o residenciales) para evitar causar molestias a los vecinos y residentes.



En 2021, bajo este mismo precepto, adquirimos una moto eléctrica que destinamos fundamentalmente a los servicios de mosquitos en ámbitos naturales y de mosquito tigre en ámbitos urbanos.



01

Introducción

02

Conoce a CTL  
Sanidad Ambiental

03

Grupos de interés

04

Nuestro modelo de  
desarrollo sostenible

05

Plan estratégico  
2025: Objetivos



## CONSUMO EFICIENTE DE LA ENERGÍA

El consumo energético de nuestra organización se limita a la energía consumida en las oficinas, que se mantiene más o menos estable en los mismos valores desde el 2018 hasta la actualidad, gracias a nuestra política de luces apagadas y a las buenas prácticas como el cambio de la luminaria a LED de todas las delegaciones.



## CONSUMO RESPONSABLE DE PAPEL



Durante el 2020, nos propusimos implantar las siguientes medidas para reducir el consumo de papel:

- Implantar una aplicación para que los operarios a través de una Tablet, pudieran disponer de toda la información para realizar sus actuaciones en campo.
- Implantar un SIG (Sistema de Información Geográfica) en formato web para acceder a la base de datos.
- Proyectos de digitalización.
- Procesos de gestión interna para minimizar y evitar el uso de papel en las oficinas, como el uso de soporte digital siempre que sea posible, evitando la impresión de facturas y nóminas, realizando impresiones a dos caras y utilizando los folios usados como borradores, entre otras.

Gracias a estas medidas adoptadas, hemos conseguido reducir el consumo de papel durante el 2021 en un 56%, y seguiremos trabajando en reducir este consumo.

01

Introducción

02

Conoce a CTL  
Sanidad Ambiental

03

Grupos de interés

04

Nuestro modelo de  
desarrollo sostenible

05

Plan estratégico  
2025: Objetivos



## USO RESPONSABLE DEL AGUA

Nuestra actividad requiere de un considerable consumo de agua, y puesto que se trata de un recurso fundamental, desde CTL nos esforzamos por reducir el consumo de este recurso.

**Con la adquisición del modelo SprayStream, hemos conseguido llevar a cabo los trabajos de desinfección y control de plagas de forma más eficiente y sostenible.**

En 2020, adquirimos el SprayStream 35E, destinado tanto para la desinfección como para el control de plagas en grandes superficies. Se trata de un gran cañón diseñado para su uso en distintos ambientes y conforme a los estándares, con capacidad de pulverización fina o nebulización a gran distancia con un caudal de 1000 l/hora para cubrir grandes extensiones. El equipo con un depósito de 1.000 litros y un generador eléctrico, hecho que le confiere una gran autonomía de acceso y rango de trabajo.

Además, con la finalidad de reducir el consumo de agua, en los tratamientos de legionella nos coordinamos con nuestros clientes para poder hacer las hipercloraciones cuando los depósitos estén casi vacíos



01

Introducción

02

Conoce a CTL  
Sanidad Ambiental

03

Grupos de interés

04

Nuestro modelo de  
desarrollo sostenible

05

Plan estratégico  
2025: Objetivos

# Comprometidos con nuestra Plantilla



## IGUALDAD, DIVERSIDAD Y NO DISCRIMINACIÓN

### Plan de igualdad

Con la aprobación de nuestro I Plan de Igualdad, nos comprometemos a llevar a cabo las medidas necesarias para garantizar la igualdad de oportunidades entre mujeres y hombres en nuestra compañía. Nuestro Plan de Igualdad, abarca seis áreas de actuación, en las cuales, se establecen los siguientes objetivos:

#### CLASIFICACIÓN PROFESIONAL

Asegurar la objetividad en los procesos de selección, garantizando el acceso a los mismos en condiciones de igualdad en todas las fases, desde el reclutamiento hasta la contratación.

#### PROMOCIÓN

Garantizar la promoción profesional de los trabajadores de CTL sin ningún tipo de discriminación por razón de sexo.

#### RETRIBUCIONES

Asegurar que se mantiene la igualdad retributiva en la plantilla de la empresa.

#### FORMACIÓN

Garantizar la realización de acciones formativas que permitan incorporar la igualdad en el desarrollo de habilidades y competencias, eliminando los estereotipos del género.

#### SALUD LABORAL

Favorecer medidas de conciliación de la vida personal y profesional de la plantilla de la empresa.  
Dar soporte a la plantilla que se vea afectada por la violencia de género.  
Promover un clima laboral libre de violencia de género, para evitar el acoso sexual o por razón de sexo.

#### COMUNICACIÓN

Implementar el uso de la comunicación no sexista en toda la empresa, tanto con el lenguaje verbal y escrito, como con el lenguaje no verbal a través de la comunicación visual.



01

Introducción

02

Conoce a CTL  
Sanidad Ambiental

03

Grupos de interés

04

Nuestro modelo de  
desarrollo sostenible

05

Plan estratégico  
2025: Objetivos

En nuestra plantilla, existe paridad a nivel de cargos intermedios, pero a nivel administrativo hay mayoritariamente mujeres y a nivel de técnicos aplicadores hay mayoritariamente hombres, aunque cada año se incorpora alguna mujer más.

CTL se implica al máximo en la inclusión social, razón por la cual estamos muy por encima del 2% de discapacitados que exige la Ley. Y también nos implicamos mucho en insertar a los jóvenes en la vida laboral, ofreciéndoles oportunidades laborales a través de las prácticas de empresa.

## Plan de conciliación

En la actualidad, el mundo empresarial está sometido a importantes cambios organizativos y tecnológicos que requieren de una concepción diferente de las formas de organización del trabajo y de los recursos humanos.

Siendo el objetivo prioritario de todas las empresas la obtención de beneficios económicos, CTL considera que la conciliación de la vida laboral, familiar y personal mejora la calidad de vida de su plantilla, lo que revierte en un aumento de la productividad y del rendimiento económico. La conciliación se dirige a conseguir una nueva organización del sistema social y económico donde mujeres y hombres puedan hacer compatibles las diferentes facetas de su vida: empleo, familia, ocio y tiempo personal.

Entre las medidas de conciliación adoptadas, destacamos las siguientes:

## Flexibilización del tiempo y el espacio de trabajo

- Flexibilizar el horario de entrada y salida.
- Conceder horas libres a cambio de compensación de horas de trabajo.
- Limitar las horas de trabajo extraordinarias.
- Política de “luces apagadas”, para no alargar la jornada laboral, más allá de la hora de finalización de la jornada.
- Concentrar el horario laboral: jornada intensiva durante tres días y jornada partida durante dos días.
- Teletrabajo.
- Promover, siempre que sea posible, que los períodos vacacionales coincidan con los de la pareja y/o familiar.



01

Introducción

02

Conoce a CTL  
Sanidad Ambiental

03

Grupos de interés

04

Nuestro modelo de  
desarrollo sostenible

05

Plan estratégico  
2025: Objetivos



## Permisos y ausencias en horario de trabajo

- Incentivar el uso de permisos de corresponsabilidad para los hombres.
- Equiparar los permisos de las parejas que constituyen un matrimonio convencional con las parejas de hecho.
- Permisos para la asistencia a reuniones escolares de menores a cargo.
- Disfrute del permiso por matrimonio tanto antes como después de la celebración.

## Beneficios sociales

- Bancos de tiempo libre: intercambio de salario por tiempo libre.
- Ampliación de los permisos de excedencia.



## Protocolo de acoso laboral

En CTL Sanidad ambiental, conscientes de que determinadas conductas perjudican y repercuten a toda la organización, nos comprometemos a mantener un entorno laboral respetuoso, con la dignidad y la libertad personal, y a prevenir situaciones de malestar psíquico, físico y/o moral.

En este sentido, la Dirección ante su política de no discriminación por razón de sexo, ha establecido un “Protocolo para la prevención y actuación frente al acoso y la violencia en el ámbito laboral”, a través del cual, se permite abordar de forma transparente, homogénea y profesional posibles situaciones de acoso o violencia, y afrontar las denuncias que puedan producirse, basado en los principios de celeridad, protección del derecho a la intimidad y confidencialidad de las personas afectadas.

## Protocolo de selección y contratación de personal

En CTL Sanidad Ambiental, somos conscientes de que realizar el proceso de selección y reclutamiento desde la óptica de igualdad de oportunidades entre mujeres y hombres, además de cumplir con la ley vigente, contribuye a garantizar que la empresa cuente con perfiles competentes, potencie su capital humano y transmita una imagen pública como organización.

01

Introducción

02

Conoce a CTL  
Sanidad Ambiental

03

Grupos de interés

04

Nuestro modelo de  
desarrollo sostenible

05

Plan estratégico  
2025: Objetivos

## PRINCIPALES OBJETIVOS DEL PROTOCOLO

- Romper con los convencionalismos de los puestos ocupados tradicionalmente por hombres o mujeres.
- Garantizar la selección de las personas por su formación, experiencia y/o potencial.
- Realizar un perfil de puesto de trabajo, que permita visualizar las habilidades y conocimientos que éste requiera para ser desempeñado de manera efectiva.
- Obtener personal cualificado, aumentando el talento humano en la organización.
- Garantizar la igualdad de trato y de oportunidades en la selección, evitando prejuicios y estereotipos por razón de sexo en los procesos de acceso a la empresa.

## Protocolo de ética

La asunción de un Código Ético, por parte de CTL, tiene como objetivo establecer los principios y compromiso de la Organización, que deben ser aceptados y cumplidos por toda su plantilla, constituyendo un marco de integridad común para todos ellos en el desarrollo de sus actividades profesionales y en sus relaciones con los grupos de interés.

Nuestro código ético trata de definir las obligaciones derivadas del mismo, los principios de actuación, las funciones y responsabilidades, el compromiso de la organización y el protocolo de actuación en caso de denuncia.

## Pacto Valenciano contra la violencia de género



Durante el 2020, el Comité de Igualdad, aprobó por unanimidad, la adhesión de CTL al Pacto Valenciano contra la Violencia de Género y Machista, un documento por el que todos los firmantes, se comprometen a luchar contra todo tipo de violencia hacia las mujeres, en todas sus vertientes y a cumplir, hacer cumplir y promover las acciones del acuerdo.

01

Introducción

02

Conoce a CTL  
Sanidad Ambiental

03

Grupos de interés

04

Nuestro modelo de  
desarrollo sostenible

05

Plan estratégico  
2025: Objetivos

# SEGURIDAD Y SALUD



Para CTL, es esencial fomentar una cultura de trabajo seguro a través de la prevención con el objetivo de minimizar los índices de siniestrabilidad laboral.

Por tanto, la Dirección de CTL considera que, para reducir significativamente los accidentes de trabajo y las enfermedades profesionales, es necesaria una política preventiva basada principalmente en los **principios de: adaptación del puesto a la persona, evaluación y minimización de riesgos, planificación preventiva, plan de prevención, formación e información, protección colectiva e individual, plan de emergencias con simulacros y plan de vigilancia de la salud.**



## Compromisos adoptados en la “Política Preventiva de Seguridad Laboral”

- Garantizar la seguridad y salud de los trabajadores a su cargo.
- Integrar la prevención de riesgos laborales, en el conjunto de las actividades de CTL Sanidad Ambiental.
- Establecer responsabilidades en materia de prevención de riesgos y vigilancia de la salud.
- Cumplir con la legislación vigente en materia de prevención de accidentes de trabajo y enfermedades profesionales, y exigir su cumplimiento, facilitando los medios y recursos necesarios para ello.
- Formar e informar a los empleados desde el punto de vista de la prevención.

Para garantizar la seguridad y salud de la plantilla además del reconocimiento anual, a los técnicos aplicadores/as, que trabajan a diario con productos químicos, se les realiza una supervisión semestral de colinesterasas.

01

Introducción

02

Conoce a CTL  
Sanidad Ambiental

03

Grupos de interés

04

Nuestro modelo de  
desarrollo sostenible

05

Plan estratégico  
2025: Objetivos

# Comprometidos con la Sociedad

17 ALIANZAS PARA LOGRAR LOS OBJETIVOS



CTL Sanidad Ambiental, consciente de que su desarrollo económico ha de ser compatible con el compromiso social y el respeto al entorno, asume una serie de principios que son la base de su crecimiento.



## Compromisos adoptados en la “Política de Responsabilidad Social”

- Apoyar iniciativas y proyectos de carácter humanitario.
- Fomentar el desarrollo personal, laboral y social de todos sus empleados, haciendo compatible la vida laboral y la personal.
- Establecer Programas de Formación que favorezcan la realización profesional de sus empleados.
- Participar activamente en Proyectos de desarrollo socioeconómicos, culturales o educativos que favorezcan el bienestar de las personas.
- Fomentar la igualdad entre los empleados y empleadas y planificar acciones que minimicen las desigualdades entre personas de distinto género.
- Gestionar correctamente los recursos naturales y manejar adecuadamente los residuos.
- Mantener una actitud transparente y honesta con todos los grupos de interés.

01

Introducción

02

Conoce a CTL Sanidad Ambiental

03

Grupos de interés

04

Nuestro modelo de desarrollo sostenible

05

Plan estratégico 2025: Objetivos

Durante todo el año colaboramos activamente con distintas asociaciones ofreciendo todos nuestros servicios de manera desinteresada.

## Colaboraciones

- Associació Sant Francesc de Borja (Real de Gandía)
- Preventorio Infantil Nuestra Señora del Amparo (Real de Gandía)
- Cruz Roja de Jumilla
- Buñueleras de Gandía
- Comedores sociales de Elche
- CARITAS

## Promovemos un estilo de vida saludable

Sponsorizamos a varios clubs deportivos como el Club de fútbol Gandía, Club de Natació i Sports Gandía y el Gandia Basket, para promover la vida saludable.



Durante el 2020 y el 2021, CTL se centró en las desinfecciones COVID, para llevar la seguridad a todos los rincones posibles, y a cambio, nuestros clientes se volcaron con nosotros para agradecer nuestra labor.



01

Introducción

02

Conoce a CTL  
Sanidad Ambiental

03

Grupos de interés

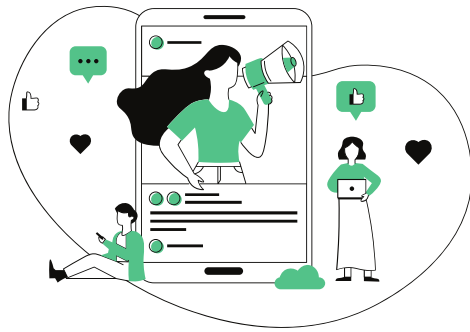
04

Nuestro modelo de  
desarrollo sostenible

05

Plan estratégico  
2025: Objetivos

## Divulgación



Nuestra organización destina importantes recursos a la comunicación social, a través de campañas informativas, exposiciones públicas, edición de folletos y reportajes entre otros. Además, CTL es miembro del grupo de trabajo técnico de ANECPA y participa en la elaboración de guías técnicas de gestión de plagas.

**PRECAUCIONES**  
Comerla afecta tanto a plantas como a las personas, sobre todo de febrero a abril cuando salen en mayor abundancia por zonas de árboles afectados.  
En el caso de árboles afectados, mantener los árboles y ramas de compañías controladas y evitar que tengan contacto con las insectas.  
Respetar al medio y sus instalaciones (no entrar o retirar de áreas restringidas, las tarjetas de Aprobación, etc.).  
En caso de afecciones a personas, se recomienda ir al médico para que sean tratadas.  
En el caso de afecciones a animales domésticos, se recomienda ir al veterinario.

**TELÉFONO**  
966.662.398  
902.070.392

**EMAIL**  
info@ctl-plagas.com

**WEB**  
www.ctl-plagas.com

**cti. sanidad ambiental**

**PROCESIONARIA**  
LA PROCESIONARIA DEL PINO  
The processionary pinyon

**¿SABÍAS QUÉ?**

La Garrapata Argentina es una especie exótica invasora con efectos devastadores para la fauna y la flora locales.

- Está relacionada con parte de la fauna autóctona.
- Puede actuar en la transmisión para la propagación de virus.
- Transmite enfermedades zoonóticas y provoca graves alergias, en niños y animales.
- Sus larvas pueden transmitir enfermedades graves como la parvovirus.
- Provoca irritación mecánica por el acto constante de sus mordidas.

**cti. sanidad ambiental**  
CTL realiza la gestión poblacional de control de garrapatas.  
CONTACTO  
tel 916.745.390  
madrid@ctl-plagas.com



**AL MOSQUITO TIGRE: ¡NI AGUA!**

**CONSEJOS PARA EVITARLOS**

- UTILIZA REPLENTE ESPECIALIZADO PARA EL MOSQUITO TIGRE
- USO DE MESH/REJAS
- TAPA O PAGA CUALQUIER RECIPIENTE QUE PUEDA ACUMULAR AGUA
- TEN LA PISCINA BIEN CUBIERTA O VACÍALA

Ajuntament d'Elx  
Regidoria de Sanitat i Salut Pública

**cti. sanidad ambiental**

**¿PLAGAS EN TU HOGAR?**

**CONSEJOS DE INTERÉS CIUDADANO**

**cti. sanidad ambiental**

**LA GESTIÓN DE PLAGAS EN EL ÁMBITO URBANO, INDUSTRIAL Y DOMÉSTICO**

## Participación activa en foros, congresos, ponencias y grupos de trabajo

CTL participa de manera activa en reuniones técnicas especializadas y jornadas, ponencias, ferias, reuniones sectoriales donde intercambiamos conocimiento y aportamos nuestra experiencia.

Además, nuestra empresa impulsó el primer Simposio Estatal de Plagas Vectoriales con especial dedicación al Mosquito Tigre, en el que participaron reconocidos investigadores y actores de este sector. En el ámbito de la investigación y la divulgación, nuestra empresa mantiene colaboraciones con distintos agentes y organizaciones de reconocido prestigio.



01

Introducción

02

Conoce a CTL  
Sanidad Ambiental

03

Grupos de interés

04

Nuestro modelo de  
desarrollo sostenible

05

Plan estratégico  
2025: Objetivos



**05.**

**Plan estratégico 2025:  
OBJETIVOS**



Impulsados por nuestro propósito de empresa para mejorar la calidad de vida y contribuir a un futuro mejor para todos, cabe destacar nuestro compromiso con la Agenda 2030 de Naciones Unidas y nuestra alineación con los 17 Objetivos de Desarrollo Sostenible (ODS), dando respuesta a través de nuestra estrategia a 12 de los 17 ODS, a los que contribuimos directamente a través de nuestras acciones, las cuales detallamos en los apartados siguientes:



Los 12 ODS con los que trabajamos en CTL son:



Cuidamos de la salud de nuestro equipo



Ofrecemos formación interna y externa a nuestra plantilla, y favorecemos la inserción laboral con prácticas de empresa



Favorecemos la igualdad de oportunidades y la conciliación de nuestra plantilla



Buenas prácticas para minimizar el consumo del agua



Aplicamos medidas de eficacia energética



Velamos por la seguridad y salud de nuestro equipo



Fomentamos la empleabilidad de personas discapacitadas. Protocolo acoso y violencia de género



Promovemos la movilidad sostenible



Disminuimos nuestros residuos



Controlamos los consumo de aquello que afecta al cambio climático



Fomentamos la ética y la transparencia



Compartimos conocimientos para afrontar retos

01

Introducción

02

Conoce a CTL  
Sanidad Ambiental

03

Grupos de interés

04

Nuestro modelo de  
desarrollo sostenible

05

Plan estratégico  
2025: Objetivos



## ÉTICA Y TRANSPARENCIA



### Nuestros progresos:

- Fomentamos la transparencia y la comunicación a través de reuniones anuales para informar de los resultados financieros, del progreso de los proyectos y del análisis de los indicadores de calidad y medio ambiente a toda la plantilla de CTL.
- Trabajamos en la formación de alianzas estratégicas con diversas asociaciones y organizaciones sociales.
- Participación activa en proyectos de cooperación de desarrollo socioeconómico.

### Objetivos:

- Publicar en nuestra Intranet la evolución de objetivos e indicadores, así como la evolución de los Proyectos de Innovación llevados a cabo por los Responsables Técnicos y la Dirección Técnica.
- Incrementar los convenios de colaboración con asociaciones sociales.
- Proponer a ANECPLA que sugiera a los asociados actividades que incidan en aspectos sociales de su entorno, facilitándoles ejemplos y posibilidades.

## LOGROS 2021-2025



### Durante el 2021:

- Hemos publicado en nuestra Intranet la evolución de objetivos e indicadores, así como la evolución de los Proyectos de Innovación llevados a cabo por los Responsables Técnicos y la Dirección Técnica.
- Hemos incrementado los convenios de colaboración con asociaciones de dos sectores
  - A nivel social: **Médicos del Mundo** y con **Globalmon**
  - A nivel medioambiental: **Núcleo zoológico Biosfera** y **Apiads**
- Aunque no lo teníamos entre nuestros objetivos, nuestra empresa se fundamenta en un modelo ético de gestión, pero no lo teníamos documentado. Es por ello, que el 26/10/2021 se aprobó nuestro "Código de ética de la organización", que guía nuestro comportamiento e incluye las reglas básicas para orientar las relaciones entre empleados y empleadas, así como con clientes, proveedores y demás grupos de interés.

01

Introducción

02

Conoce a CTL  
Sanidad Ambiental

03

Grupos de interés

04

Nuestro modelo de  
desarrollo sostenible

05

Plan estratégico  
2025: Objetivos

# LAS PERSONAS



## LAS PERSONAS

### SEGURIDAD Y SALUD



En CTL intentamos fomentar la cultura de trabajo seguro a través de prevención.

#### Nuestros progresos:

- Política Preventiva de Seguridad Laboral, Evaluación de Riesgos, Plan de Prevención, Planificación Preventiva, Plan de Vigilancia de la Salud, Registro de entrega de EPIs, Formación e Información.
- Protocolo de medidas preventivas y de actuación contra el SARS-CoV-2.

#### Objetivos:

- Implantar la ISO 45001.

### APOSTAMOS POR EL TALENTO



#### Nuestros progresos:

- Mejora continua de las oportunidades de formación de nuestro equipo, con un total de 3.756 horas de formación en 2020.
- Plan de igualdad.
- Protocolo de selección y contratación de personal para evitar la discriminación por razón de sexo.
- Protocolo preventivo contra el acoso y la violencia de género.
- Pacto Valenciano contra la violencia de género.
- Fomento de la empleabilidad de personas con discapacidad consiguiendo estar por encima del 2% que exige la Ley.

#### Objetivos:

- Elaborar un Plan de Formación que proporcione alrededor de 15-20h/anuales a cada integrante de la plantilla.
- Obtener del Visado "Fent Empresa. Iguals en oportunitats".
- Obtener el distintivo de la Red DIE "Igualdad en la Empresa".
- Elaborar y poner en marcha el Plan de Conciliación de CTL.
- Seguir fomentando la contratación de personas con discapacidad y la incorporación de mujeres en la empresa.
- Incrementar la participación de alumnos en prácticas en nuestras instalaciones.

01

Introducción

02

Conoce a CTL  
Sanidad Ambiental

03

Grupos de interés

04

Nuestro modelo de  
desarrollo sostenible

05

Plan estratégico  
2025: Objetivos

## COMUNIDADES



### Nuestros progresos:

- Realizamos servicios de manera desinteresada a varias asociaciones.
- Donaciones económicas anuales al Preventorio de Gandía.
- Donaciones durante la pandemia.
- Sponsorizamos a varios clubs deportivos.

### :Objetivos

- Instalar un desfibrilador en la delegación de Daimúz y ponerlo al servicio de la sociedad.



## LOGROS 2021-2025

### Durante el 2021:

- Elaboramos un Plan de Formación que proporcionaba entre 15-20h/anuales de formación a la mayoría de la plantilla.
- Obtuvimos el visado "Fent Empresa. Iguals en Oportunitats" el 20/06/2019.
- El Plan de Conciliación de CTL está desarrollado a falta de su aprobación por el gerente de la empresa.
- Durante el 2021 no tuvimos nuevas incorporaciones a la plantilla de personas discapacitadas y disminuimos en número de mujeres en una con respecto al 2020.
- Incrementamos el número de personas en prácticas de 13, pasando de tener 12 alumnos en prácticas en 2020 a tener 25 en 2021.
- Hemos incrementado nuestras donaciones de 2.740€ en 2020 a 4240 € en 2021.

01

Introducción

02

Conoce a CTL  
Sanidad Ambiental

03

Grupos de interés

04

Nuestro modelo de  
desarrollo sostenible

05

Plan estratégico  
2025: Objetivos

# COMPROMISO AMBIENTAL



## USO RESPONSABLE DEL AGUA



### Nuestros progresos:

- Buenas prácticas en la limpieza de equipos de pulverización (enjuagues) y en la metodología de legionelosis.
- Hemos incluido entre nuestros equipos el modelo "Spray System", que realiza un uso más eficiente del agua y del producto utilizado en cada aplicación.

### Objetivos:

- Incentivar entre el personal aplicador la vigilancia de posibles fugas de agua potable en las redes públicas de distribución.
- Aprovechar al máximo el agua consumida en los equipos/máquinas de pulverización.

## CONSUMO EFICIENTE DE ENERGÍA



### Nuestros progresos:

- Cambio de luminarias a LED en todas las naves.
- Política de "luces apagadas".

### Objetivos:

- Cálculo de la Huella de Carbono de cara a identificar ineficiencias y proteger al planeta del cambio climático.

## PROMOVEMOS LA MOVILIDAD SOSTENIBLE



### Nuestros progresos:

- Actualmente disponemos de 5 vehículos eléctricos/ecológicos que suponen un 8.33% de la flota.

### Objetivos:

- Ampliación progresiva de la flota de vehículos eléctricos.

## PRODUCCIÓN Y CONSUMO RESPONSABLE



El consumo de los recursos que hagamos hoy, determinará nuestra vida en el mañana, y por ese motivo debemos hacer desde el hoy un uso responsable de todos los recursos naturales.

### Nuestros progresos:

- Uso responsable del papel en oficinas.
- Reciclaje en oficinas.
- Implantación de Synergy y de un SIG (Sistema de información geográfica) en formato web que evita el uso de papel.

### Objetivos:

- Eliminar el plástico de un solo uso en las oficinas. Por ejemplo, sustituyendo los vasos de plástico por vasos de papel reutilizable.
- Reducir el consumo de papel y tóner en las oficinas: emitir nóminas y facturas únicamente en formato electrónico.
- Incrementar la compra de productos con envases sigfito.
- Aprovechar al máximo los productos utilizados en los servicios realizando varios enjuagues de las mochilas.

## LOGROS 2021-2025

### Durante el 2021:

- Hemos iniciado el estudio de nuestra huella de carbono con la ayuda de una asesoría externa, que tendremos finalizada en 2022.
- Se informó a los técnicos aplicadores que dieran aviso si al realizar sus servicios detectaban alguna fuga de agua en las redes públicas de distribución, pero no ha habido incidencias al respecto que notificar.
- No se ha ampliado la flota con vehículos eléctricos.
- Hemos eliminado el plástico de un solo uso en nuestras oficinas.
- Tanto el consumo de papel como el de plástico hemos conseguido reducirlo considerablemente. Respecto a los tóners, hemos conseguido reducirlos casi un 40%, hemos pasado de 18 Kg en 2020 a 7 kilos en 2021. Respecto al papel, también hemos disminuido su consumo casi un 50%, pasando de 200 paquetes de folios en 2020 a 112 en 2021.
- También hemos incrementado la compra de productos con envases sigfito, ya que hemos ido aumentando la gestión de los mismos desde el 2019. En 2019 gestionamos 46.95 kg de sigfito, en 2020 gestionamos 70 kg y en 2021 gestionamos 100 kg.

01

Introducción

02

Conoce a CTL  
Sanidad Ambiental

03

Grupos de interés

04

Nuestro modelo de  
desarrollo sostenible

05

Plan estratégico  
2025: Objetivos

# ctl.

## sanidad ambiental

Con la colaboración de:



Financiado por:

